

# WERTSTOFF-SAMMELZENTRUM

Moosburg – Pörtschach – Techelsberg



## RESTABFALL

### WAS KOMMT REIN?

- Joghurtbecher, Plastikfolien und -tragetaschen
- Blei- und Buntstifte, Kugelschreiber
- Musikkassetten, Dias
- Draht, Schrauben, Kabel, Glühbirnen
- Fensterglas
- Fleischreste, Knochen, Asche
- Geschirr (Keramik, Glas, Porzellan), Korken
- Pflaster, Windeln, Zahnbürsten
- Plastikspielzeug
- Kehricht
- Hundekot und Katzenstreu (im Sackerl)
- Glühbirnen



## BIOABFALL

### WAS KOMMT REIN?

- Küchenabfall:**
- Gemüse- und Obstreste
  - ungenießbare Nahrungsmittel
  - Blumen und Topfpflanzen
  - Tee- und Kaffeefilter
  - Eierschalen, Speisereste
- Gartenmüll:**
- Laub, Blumen, Jätgut, Strauchschnitt, Heckenschnitt, Rasenschnitt
  - Obstabfälle, Pflanzenabfälle, abgeräumter zerschnittener Christbaum



## ALTPAPIER

### WAS KOMMT REIN?

- Briefe, Brief-, Schreib- und Kopierpapier, Kuverts
- Bücher, Hefte
- Computerausdrucke
- Illustrierte, Kataloge, Zeitungen, Zeitschriften, Magazine, Prospekte
- Karton und Waschmittelkartons, Schachteln, zerkleinert
- Papier – sauber und unbeschichtet
- Papierverpackung, Papiersackerl (z. B. Zucker- oder Mehlsackerl, Reiskarton)
- Wellpappe, flach gefaltet



## PLASTIK „Gelber Sack“

### WAS KOMMT REIN?

- Plastikflaschen:**
- Getränkeflaschen aus Plastik („PET“-Flaschen wie z. B. Mineralwasser, Cola etc.)
  - Plastikflaschen für Haushaltsreiniger, Wasch- und Spülmittel
  - Plastikflaschen für Körperpflegemittel (Shampoo, Duschgel)
  - Sonstige Plastikflaschen (Ketchup)
- Metall Dosen:**
- Getränkedosen, Konservendosen für Lebensmittel und Tiernahrung
  - Metalltuben (z. B. Senf) und -deckel, Menüschalen aus Metall
- Tetra Pak:**
- Leere Milch- und Getränkekartons
- Keine Plastikfolien  
• Keine Plastikbecher und Obstschalen



## ALTGLAS

### WAS KOMMT REIN?

- Getränkeflaschen aus Glas (ausgenommen Pfandflaschen)
  - Leere Glasflaschen für Kosmetika oder Lebensmittel (z. B. Speiseölfaschen)
  - Leere Arzneimittelfläschchen und Parfümflacons
  - Gurken- und Marmeladegläser
- Kein Geschirr  
• Keine Lampen  
• Kein Flachglas



## WertstoffSammel Zentrum Moosburg Pörtschach Techelsberg



Wir übernehmen Wertstoffe von Bürgerinnen und Bürgern sowie Gästen der drei Gemeinden.

### kostenlos:

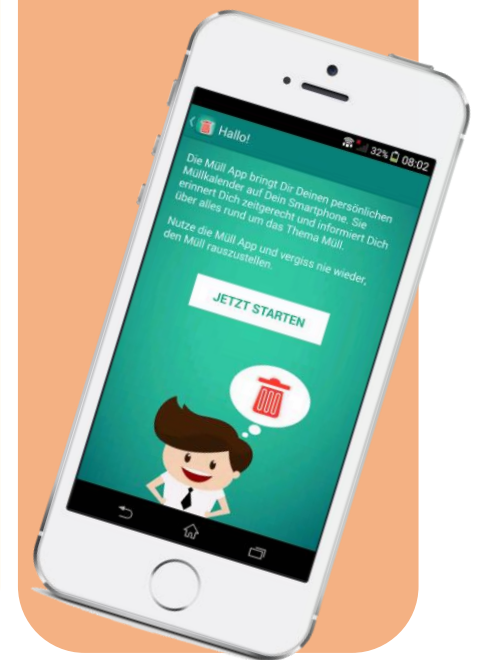
- Elektro-Altgeräte
- Kartonagen
- Altspisefett
- Altöl (mineralisch bis 20l / Jahr)
- Altkleider
- Problemstoffe (in Haushaltsmengen)

### gegen Übernahmegebühr:

- Sperrmüll
- Baurestmassen
- Schrott
- Altreifen
- Silofolie

## MÜLL-APP

Gratis Download auf



# WIE TRENNE ICH MEINE ABFÄLLE RICHTIG?

Wachenbuchener Straße 9, 9062 Moosburg  
 Tel.Nr. 04272/82 596 Handy: 0664/321 18 87  
 Mail: [office@wsz-moosburg.at](mailto:office@wsz-moosburg.at)  
 Homepage: [www.wsz-moosburg.at](http://www.wsz-moosburg.at)

**Öffnungszeiten:** **Mittwoch** 9 - 12 Uhr  
**Donnerstag** 14 - 17 Uhr  
**Freitag** 14 - 17 Uhr (Winterzeit)  
**Freitag** 14 - 18 Uhr (Sommerzeit)  
 9 - 12 Uhr (Jedem 1. Samstag im Monat)

**Großfuhren:** Traktorfuhren, beladene Lieferwagen und Anhänger ab 2m<sup>3</sup> werden nur gegen Voranmeldung (mindestens 1 Tag) entgegengenommen.